



## THE PAWN VIENT D'OBTENIR LA CERTIFICATION QUALIOPI

Nous sommes fiers de faire partie des organismes de formation disposant de cette accréditation, attestant de la qualité et du professionnalisme de notre processus de formation.

Cette dernière rend de plus nos formations éligibles à des financements publics ou mutualisés.

En effet, depuis le 1<sup>er</sup> janvier 2022, la certification Qualité « Qualiopi » est devenue une obligation légale pour tous les Organismes réalisant des actions pour le développement des compétences et souhaitant bénéficier de fonds publics ou mutualisés (financement par un opérateur de compétences, par l'État, par les régions, par la Caisse des Dépôts et Consignations, par Pôle emploi ou par l'Agefiph).<sup>1</sup>



La certification qualité a été délivrée au titre de la catégorie d'action suivante : **ACTIONS DE FORMATION**

## QUALIOPI : QUALITÉ ET FINANCEMENT

La certification **QUALIOPI** garantit qu'un organisme de formation est conforme au **Référentiel National de Qualité (RNQ)**. Celui-ci est devenu la norme nationale exigée pour tous les acteurs du développement des compétences. Et ce, depuis le 1er janvier 2022.

Elle reconnaît la qualité des programmes et l'accompagnement de First Finance en tant que prestataire de formation œuvrant aux développements des compétences.

Ainsi, pour vous, professionnels, c'est l'assurance :

- Du professionnalisme de la démarche et du processus mis en place pour chaque formation,
- De l'éligibilité aux financements publics ou mutualisés.

Cette certification intervient après un audit concernant l'application des dispositions prévues dans le RNQ et sur la démarche d'amélioration continue de l'organisme de formation.

## COMMENT FINANCER SES FORMATIONS ?

**Indépendants et dirigeants.** Le financement se fera par votre OPCO (Opérateurs de Compétence). Certes, chaque année, vous avez droit à un budget Formation. Cependant ce budget n'est pas cumulable, aussi il est à utiliser chaque année. Pour savoir qui est votre OPCO: il est indiqué sur vos attestations URSSAF, ou bien avec le code NAF de votre entreprise.

**TPE et PME de moins de 50 salariés.** Vous pouvez faire prendre en charge tout ou partie de vos formations par votre OPCO. Il en existe 11, un par branche d'activité. Leur mission est d'accompagner les entreprises de moins de 50 salariés

<sup>1</sup> (source: <https://www.of.moncompteformation.gouv.fr>)



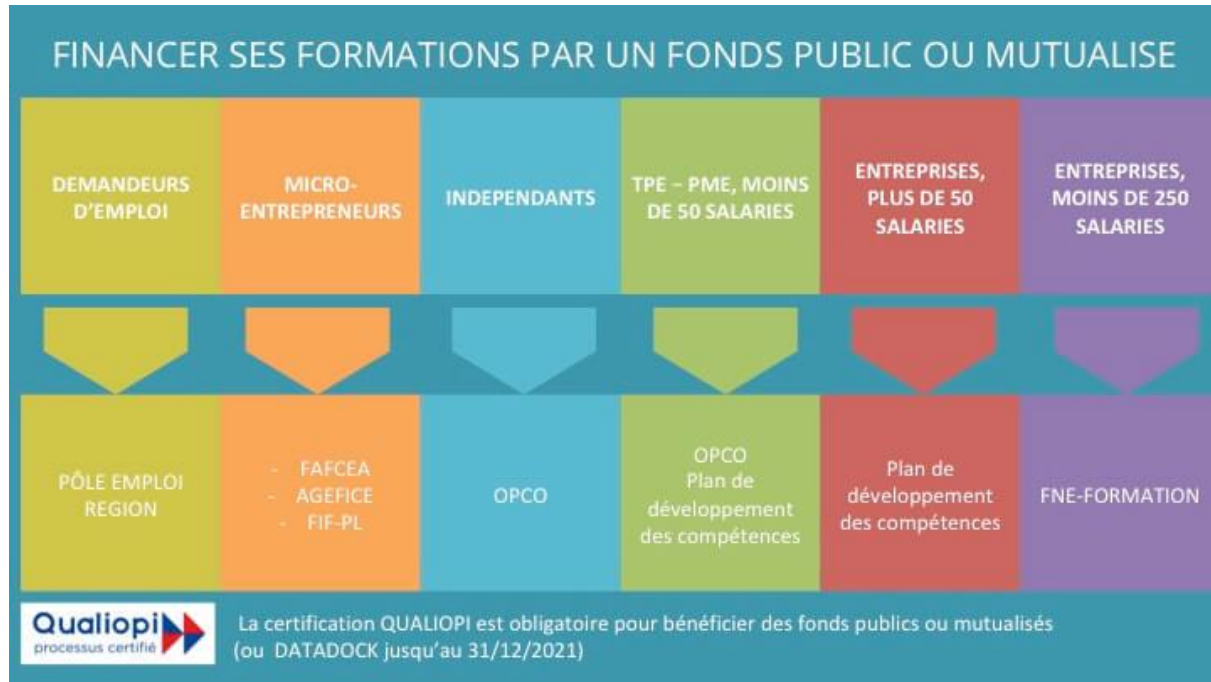


**the pawn**  
Consulting | Business | Outsourcing

## Actualités

#Formation  
#Expertise #ICC  
10/06/2022

dans la formation de leurs salariés et de favoriser les contrats d'apprentissage.



### ET POUR LES GRANDES ENTREPRISES?

**Entreprises de plus de 50 salariés.** La formation d'un collaborateur peut être prise en charge dans le Plan de développement des Compétences. Pour cela le salarié doit se rapprocher de la personne en charge des formations: RH ou RF.

**Pour les entreprises de moins de 250 salariés.** Le dispositif FNE-Formation, vise à ce que les salariés ne perdent pas en compétences. En période de confinement suite au COVID 19 et pour les salariés en chômage partiel, son financement a été porté à 100%.

### À PROPOS DU CABINET THE PAWN

**THE PAWN** est une société de conseil indépendante, fondée en 2017, spécialiste des industries du jeu vidéo, de l'esport, des technologies immersives et de l'entertainment dont le rôle est de créer de la valeur pour les entreprises et leurs dirigeants actionnaires. Elle intervient autour de 5 expertises métiers : Stratégie, Finance, Marketing & performance commerciale, People & change et Innovation.

**The Pawn**

Site Internet : <https://thepawn.gg>

[contact@thepawn.gg](mailto:contact@thepawn.gg)



SAS THE PAWN

Consulting · Business · Outsourcing

10 rue Montbauron 78000 VERSAILLES – RCS VERSAILLES 830 144 622 [www.thepawn.gg](http://www.thepawn.gg) – [contact@thepawn.gg](mailto:contact@thepawn.gg)